

EPISODIO 04

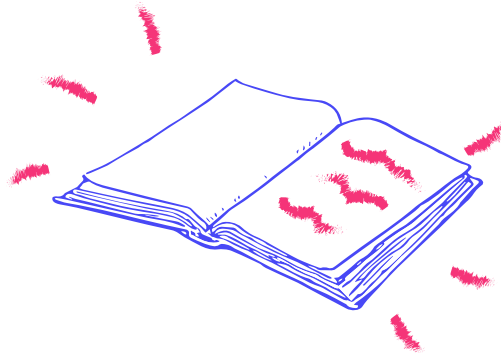


PINK PANTHER'S ABBEY / Miki Carone
LE ATTIVITÀ

Fondazione "Pino Pascali, Museo d'arte Contemporanea"

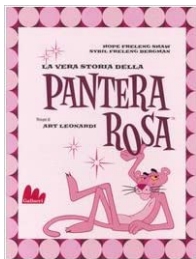
I Musei raccontano la Puglia – Corri al Museo!

i consigli di lettura



"LA VERA STORIA DELLA PANTERA ROSA"

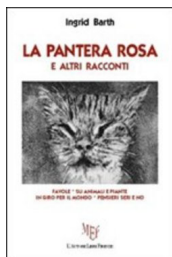
di HOPE FRELENG SHAW, SYBIL FRELENG BERGMAN / edizioni Gallucci



Tutti conoscono la Pantera Rosa: ma da dove viene? Qual è la sua vera storia? La raccontano le figlie del creatore Friz Freleng in un vorticoso susseguirsi di eventi e colpi di scena, illustrati con il tratto di Art Leonardi, l'artista di tutti i cortometraggi d'animazione del personaggio rosa. Dal suo primo apparire nel riflesso di un preziosissimo diamante, al furto che la introduce al mondo reale, alle continue fughe dal suo arcinemico, l'Ispettore Clouseau. Pagine e pagine di invenzioni, situazioni buffe, quadri esilaranti in cui è sempre l'inafferrabile Pantera ad avere incredibilmente la meglio. L'epopea del felino più simpatico dell'epoca moderna.

"LA PANTERA ROSA E ALTRI RACCONTI"

di INGRID BARTH / edizioni L'AUTORE LIBRI FIRENZE

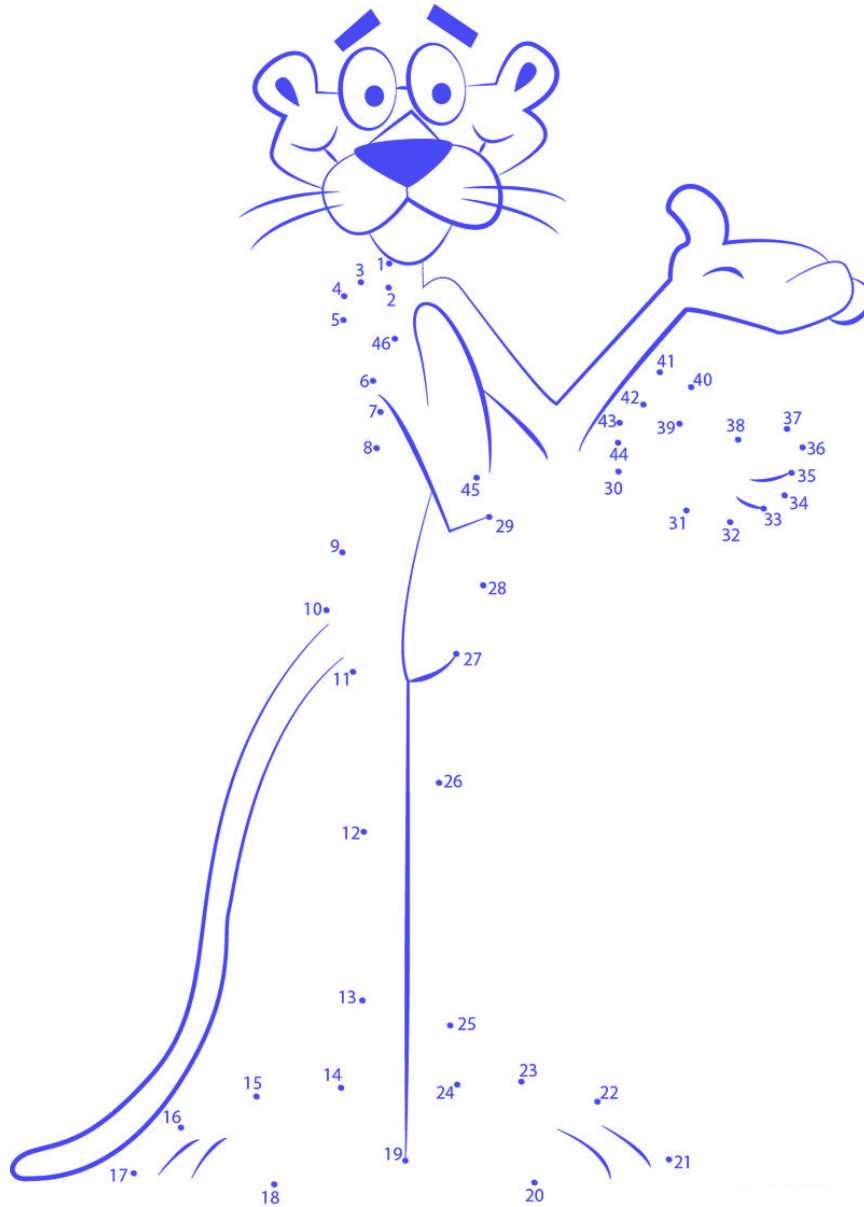


La pantera rosa che non sapeva di essere rosa, nemmeno sapeva di essere una pantera, perché era stata tolta molto piccola alla sua mamma, una splendida pantera nera, morta nel dare alla luce il suo piccolo. Era stata allevata a biberon e a latte da una cagnolina bastardina, che chiameremo canebalia, ed era stata coccolata da un essere alto e magro, a due zampe, con un pelo molto strano che cambiava secondo il tempo e la stagione: una volta a righe, poi a quadretti, una volta molto morbido, altre volte strano e ruvido. Era stata una vita spensierata e felice, almeno per quanto una pantera possa capire della felicità panteriana. Ma poi, un giorno era successa una cosa molto ma molto sgradevole: quell'essere morbido e caldo non c'era più e qualcun altro simile abbastanza bruscamente la mise in una gabbia, senza balia, senza niente di morbido sul quale adagiarsi...

il gioco di enigmistica

UNISCI I PUNTINI

Unisci i puntini seguendo l'ordine dei numeri e la Pantera Rosa apparirà!





FONDAZIONE
MUSEO
PINOPASCALI



**REGIONE
PUGLIA**

Assessorato Cultura,
Tutela e sviluppo
delle imprese culturali, Turismo,
Sviluppo e Impresa turistica



**APULIA
FILM
COMMISSION**
PUGLIA, SCENES TO EXPLORE

CARTAPULIA
La Carta dei Beni Culturali pugliesi

